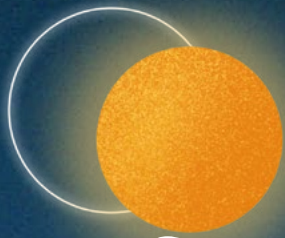


THE ENGINE ROOM


Estrategia Organizativa

2026-2028



Contenidos

Introducción	3
Visión y quiénes somos	4
Objetivos para 2026	5
Enfoques de nuestro trabajo	6
Enfoque a nivel de organización	6
Estructura e implementación	8
Enfoques específicos del contexto	9
Nuestro enfoque sobre la tecnología	10
Nuestro enfoque de investigación	11
Nuestro enfoque sobre la cultura y la infraestructura interna	12



En The Engine Room estamos construyendo resiliencia para un mundo orientado, centrado y comprometido con la justicia y en el que el cuidado, la energía, la transformación saludable y las comunidades ocupan un lugar central.

*Colaboramos con profesionales, comunidades, organizaciones humanitarias e instituciones filantrópicas para realizar y promover investigaciones centradas en las **comunidades, el uso responsable de datos, la seguridad y la toma de decisiones, y la reinención de ecosistemas digitales saludables.***

The Engine Room (TER) cumple 15 años como organización que opera y colabora de forma solidaria y con cuidado en torno a muchas facetas de la tecnología. Es evidente que hemos experimentado una gran transformación como organización, sin dejar de ser fieles a las raíces de nuestro trabajo, nuestro pensamiento y nuestro liderazgo.

Es importante que sigamos reflexionando y prestando atención a cómo realizamos nuestras alianzas teniendo en cuenta que somos una organización global sin ánimo de lucro con sede en Estados Unidos. Pero ya el liderazgo no está predominantemente en líderes de la Minoría Global o basado en las experiencias de vida de la Minoría Global. Reflejamos y nos conectamos más estrechamente con nuestras alianzas en la Mayoría Global. Nuestras voces y lo que tenemos que decir son diferentes.



Visión y quiénes somos

Lo que hacemos y cómo nos vemos como organización ha evolucionado desde la última vez que reflexionamos sobre nuestro trabajo y la forma en que realizamos alianzas durante la pandemia. Nuestra estrategia para 2026-28 se fundamenta en quiénes somos, pero se proyecta hacia el futuro teniendo en cuenta lo que hemos aprendido y hacia dónde queremos dirigir nuestras energías a partir de ahora. Algunas de las preguntas que consideramos al crear esta nueva estrategia fueron:

- ¿Cómo se reflejan nuestros principios fundamentales de resiliencia y responsabilidad en todo nuestro trabajo?
- ¿Cómo podemos enmarcar y comunicar esto con las personas que hacen parte de nuestras alianzas y nuestra red de aliados?
- ¿Qué nuevas iniciativas, mejoras y replanteamientos se necesitan para fortalecer nuestras conexiones?
- ¿Qué conecta quiénes éramos antes, quiénes somos ahora y quiénes queremos ser?

La resiliencia y el cuidado como elementos fundamentales para crear posibilidades

La resiliencia sigue siendo nuestro eje central. Nos importa la resiliencia de la tecnología y de las comunidades, y cómo éstas dan forma a la tecnología y la utilizan. Nuestro enfoque responde a las amenazas cambiantes y desarrolla estrategias para promover la justicia social. Este es un paso fundamental para mitigar daños, reinventarnos y crear posibilidades, incluidas las nuestras. Esto implica considerar el conocimiento y la creación de conocimiento como parte de la resiliencia.

Nuestra forma de pensar en torno al concepto de responsabilidad ha evolucionado. La responsabilidad tiene diferentes significados, dependiendo de quién la asuma. El uso responsable de datos (y ahora de la IA) es un punto de partida para el diálogo, pero debemos prestar atención a si la responsabilidad es algo que se está asignando a otras personas o se está asumiendo desde la autonomía. Estamos pasando de la responsabilidad al cuidado colectivo.

El arco del compromiso, colaboración y apoyo

El trabajo que realizamos con las organizaciones se desarrolla a lo largo de un arco. Las personas que hacen parte de nuestras alianzas y colaboraciones pueden incorporarse en función de dónde se encuentren “ahora”, pero sabemos que la posición de una organización en un momento dado puede cambiar a medida que ella o su contexto cambien. Su lugar en el arco puede ser las necesidades fundamentales, o bien pueden estar inclinándose hacia una tecnología más sostenible y saludable, o creando nuevos futuros. Los recorridos no siempre son lineales y no tienen por qué abordarse de principio a fin. Es importante que podamos integrar a nuestras alianzas a lo largo del tiempo y en múltiples puntos del arco.

Como organización que centra a la Mayoría Global, imaginamos, definimos y contribuimos técnicamente a futuros digitales que sean significativos para nuestra organización y en colaboración con las comunidades locales. Cuando trabajamos con organizaciones que tienen pocos recursos o que se encuentran amenazadas, evaluamos cómo podemos ayudarlas en el momento actual y, al mismo tiempo, cómo podemos ayudar a despejar el camino para pensar en las posibilidades del mundo digital. También contribuimos a la reinención y la construcción de mejores sistemas digitales coordinando, facilitando o liderando esfuerzos colectivos para un cambio a largo plazo.



Objetivos para 2026

Para nuestra organización es importante poder decir de forma clara y transparente lo que hemos logrado y aquello de lo que nos llena de orgullo. Nuestros objetivos están pensados con una mirada hacia los próximos dos años, pero con claridad sobre lo que necesitamos lograr en el primer año (lo que a su vez nos ayudará a saber dónde necesitamos estar en el último año de esta estrategia).

En nuestro trabajo contamos ahora con objetivos externos e internos (así como preguntas de aprendizaje) para todos nuestros proyectos. Los objetivos a nivel organizativo nos permiten, junto con nuestras alianzas, expresar los cambios más amplios que se derivan de los impactos de proyectos individuales. El espacio y los recursos de los que disponemos nos ponen en una posición privilegiada. Con ello viene la responsabilidad de garantizar que nuestros esfuerzos sean relevantes, importantes y que tengan un impacto positivo. La pandemia nos puso en un espacio pequeño. El autoritarismo, la vigilancia y las estructuras de poder corruptas quieren que seamos pequeños. Ser expansivos es un acto político. Nuestros objetivos son amplios y arriesgados, y tendremos que esforzarnos al máximo para alcanzarlos. Lo aceptamos.

OBJETIVO 1 - APOYO A ALIANZAS:



Habremos alcanzado los objetivos externos que establecimos de manera conjunta en nuestras alianzas en al menos 10 de las relacionadas con proyectos intensivos y 20 de menor intensidad. Esto es clave para contar con una presencia resiliente en la que todas nuestras alianzas alcancen sus propios objetivos con nuestro apoyo para finales de 2027.

OBJETIVO 2 - PROMOVER LA TECNOLOGÍA EN LA SOCIEDAD CIVIL:



Contamos con un nuevo frente de trabajo que refleja nuestra estrategia y nuestros enfoques, es significativo para nuestra organización en cuanto a tamaño y alcance, y cuenta con canales cuyo uso se puede medir.

Para finales de 2027 contaremos con un frente de trabajo útil y afirmativo en forma de investigación, herramientas y guías accesibles y centradas en la comunidad, que se utilicen para generar impacto significativo medible e influir en el movimiento de derechos digitales.

OBJETIVO 3 - RESILIENCIA FINANCIERA:



Recaudaremos 653 mil dólares adicionales para cubrir nuestro presupuesto operativo del año fiscal 2026 y habremos recaudado 667 mil dólares (adicional a los compromisos actuales), de modo que tengamos 1,45 millones de dólares en fondos comprometidos para el año fiscal 2027.

OBJETIVO 4 - APRENDIZAJE Y CRECIMIENTO:



Habremos alcanzado el 90% de los objetivos internos que nos hemos fijado para nuestros proyectos.

Tanto el aprendizaje como nuestro trabajo futuro estarán respaldados por herramientas, infraestructura, prácticas de toma de decisiones y desarrollo de capacidades lo que permitirá a nuestro equipo crecer y prosperar.

Enfoques de nuestro trabajo

Desde nuestra fundación, hemos colaborado con más de 900 grupos de defensa de derechos humanos, activistas climáticos y organizadores de la justicia social en todo el Mundo Mayoritario quienes están utilizando datos y tecnología para impulsar el cambio. TER mantiene una colaboración equitativa en nuestras alianzas comunitarias y pone en el centro sus conocimientos, experiencias, objetivos y contextos.

Nuestro enfoque está diseñado para:

- Potenciar y dar prioridad a las necesidades y los conocimientos definidos por las propias comunidades y organizaciones con las que trabajamos
- Examinar y contrarrestar activamente prácticas perjudiciales y desequilibrios de poder arraigados para construir alianzas equitativas
- Utilizar tecnologías, apoyo, participación y métodos de investigación que sean resilientes, acepten diversas formas de conocimiento y garanticen el bienestar de las personas que forman parte de nuestras alianzas y el de sus comunidades

La forma en que llevamos a cabo nuestro trabajo ha sido clarificada y plasmada en nuestros compromisos y enfoques actuales. Estos atraviesan toda la organización y ya no están aislados por áreas de trabajo. El elemento articulador de los compromisos y enfoques nos ayuda a vernos como parte integral y responsables de la totalidad del trabajo que hacemos.

Enfoque a nivel de organización

Los valores de TER no son abstractos; son compromisos concretos que asumimos como equipo, en nuestras alianzas y en los espacios que compartimos con otras personas. Los ponemos en práctica activamente y a diario, a través de comportamientos intencionales que moldean la forma en la que estamos presentes y nos apoyamos mutuamente. Tenemos en cuenta estos valores al momento de comunicarnos internamente y con el mundo.

Nuestros valores y compromisos organizativos

Centrando a la comunidad:

Centramos el conocimiento, el liderazgo y las prioridades de las personas que hacen parte de nuestras alianzas, y utilizamos prácticas no extractivas que nos permiten integrar y aprender de múltiples formas de conocer y dar sentido al mundo.

Generando energía y la capacidad de proponer:

Centramos la alegría, la curiosidad y la capacidad de acción en el momento de diseñar iniciativas y desarrollar alianzas. Amplificamos los conocimientos y las perspectivas que siembran el cambio y sostienen a las comunidades y el planeta.

Cuidado:

Protegemos a las personas y los datos con cuidado y responsabilidad, utilizando y promoviendo el uso responsable de datos que respete la soberanía de los datos de las personas que hacen parte de nuestras alianzas. Estas relaciones se basan en la confianza, el cuidado mutuo, el bienestar y el aprendizaje.

Resiliencia, salud y transformación:

Utilizamos herramientas y métodos que son adaptables, flexibles y sensibles a los diferentes contextos, fortalezas y limitaciones. Compartimos nuestro proceso y resultados de manera accesible para que las personas puedan utilizarlos e involucrarse con ellos a lo largo del tiempo.

Nuestras prácticas organizativas

Centrando a la comunidad

- **Centrándonos en las necesidades, preguntas, curiosidades e impacto de las comunidades:** Cada proyecto comienza con las preguntas expresadas por nuestras alianzas comunitarias a través de colaboraciones previas y nuestros programas de fortalecimiento de capacidades. Llevamos a cabo una escucha activa y co-diseñamos proyectos que amplifican y apoyan aquello que más importa a las comunidades y en lo que ya están trabajando. Para cada proyecto, co-diseñamos y nos comprometemos con objetivos compartidos y aprendizaje.
- **Fomentando alianzas equitativas:** Exploramos diferentes formas de alianzas e incorporamos la propiedad compartida desde el inicio. Esto implica co-definir objetivos, roles y plazos de una manera que resulte significativa y justa para todas las alianzas involucradas. Nuestras colaboraciones se extienden para formar alianzas y asegurar que nuestro apoyo siga siendo relevante y útil.
- **Buscando y cultivando alternativas locales:** Construimos y contribuimos a la sostenibilidad a través de alternativas existentes de tecnología y datos que amplían las posibilidades para los contextos locales. Mantenemos, proponemos mejoras, y ampliamos la infraestructura comunitaria (plataformas o herramientas) y apoyamos activamente y fortalecemos el liderazgo local.

Generando energía y la capacidad de proponer:

- **Potenciando historias de agencia y posibilidad:** Compartimos abiertamente las trayectorias de nuestras alianzas para resaltar nuestro enfoque de colaboración y cocreación en el apoyo directo. Destacamos historias inspiradoras de agencia, posibilidad y resistencia que ilustran cómo diferentes comunidades utilizan la tecnología para promover la justicia y apoyar su bienestar y el del planeta.
- **Creando conexiones entre comunidades:** Amplificamos nuestro impacto fomentando comunidades de práctica en torno a la resiliencia digital.
- **Haciendo accesible la tecnología a través del juego, la alegría y la experimentación:** Creamos espacios donde las personas pueden interactuar con la tecnología desde la curiosidad en lugar del miedo o la culpa. Ofrecemos a nuestro equipo y a nuestras alianzas espacios motivadores para aprender mutuamente y explorar herramientas e ideas en conjunto. Utilizamos el juego y la interactividad para hacer que los conceptos sean tangibles y memorables, como CATío, que ofrece a nuestras alianzas un entorno accesible para aprender sobre ciberseguridad. El juego es un catalizador; es cómo construimos energía, confianza e impulso para pasar a la acción.

Cuidado

- **Herramientas contextual y culturalmente relevantes:** Priorizamos la accesibilidad, la justicia lingüística y las tecnologías resilientes. Adaptamos nuestras herramientas y métodos de comunicación para que se ajusten a las necesidades, prioridades, capacidades y comodidad de cada alianza comunitaria. Creamos oportunidades para el disenso, la pausa o el rechazo.
- **Implementar métodos de intercambio de conocimientos no extractivos:** Nuestros métodos buscan reducir daños, asegurar beneficios mutuos y reconocer las distintas formas de saber. No limitamos el acceso al conocimiento y compensamos a las personas de manera justa por su tiempo y experiencia.
- **Garantizando un acceso seguro y significativo:** Compartimos nuestros procesos y resultados de manera abierta, en formatos e idiomas que permitan un acceso y una participación significativos en nuestro trabajo y en el apoyo a nuestras alianzas. Cuando es necesario, utilizamos herramientas de baja tecnología y resilientes que faciliten la participación en entornos con conectividad limitada o de alto riesgo.
- **Desarrollando protocolos de uso responsable de datos:** Junto con nuestras alianzas, diseñamos protocolos basados en el consentimiento y sensibles al contexto para la recolección, el almacenamiento y el uso de datos. Nuestro objetivo es minimizar la recolección de información innecesaria y utilizamos soluciones de almacenamiento seguras y aprobadas por la comunidad siempre que sea posible.

Resiliencia, salud y transformación

- **Compromiso con la reconfiguración de estructuras para la salud y la resiliencia:** Examinamos, desaprendemos y deshacemos conscientemente las estructuras y normas de las jerarquías centradas en el poder, a la vez que potenciamos la tecnología, el conocimiento y el liderazgo de la Mayoría Global.
- **Compartir conocimiento para la justicia y la transformación:** Nuestro trabajo enfatiza que el conocimiento no es un recurso neutral, sino una práctica viva capaz de transformar las relaciones de poder, fomentar la solidaridad e inspirar la justicia social. Diseñamos proyectos que contribuyen al cambio estructural; en ocasiones, traduciendo los hallazgos en apoyo directo y fortalecimiento de capacidades (y viceversa), y en otras, generando evidencia o diseñando iniciativas comunitarias que respalden visiones de liberación imaginadas en conjunto con nuestras alianzas.



Estructura e implementación

Cada una de nuestras alianzas avanza a través de una serie de etapas y pasos semi-predecibles en nuestras colaboraciones y proyectos. Estos nos ayudan a mantenernos fieles a nuestras prácticas y a nuestros compromisos.

Etapa 1: Desarrollo y propuesta de alianzas centradas en la comunidad

- Paso 1: Definición del alcance y evaluación de alineación
- Paso 2: Desarrollar la propuesta y la alianza: compatibilidad, tiempos e interés
- Paso 3: Transición cuidadosa hacia el equipo del proyecto

Etapa 2: Mapeo y diseño colaborativo

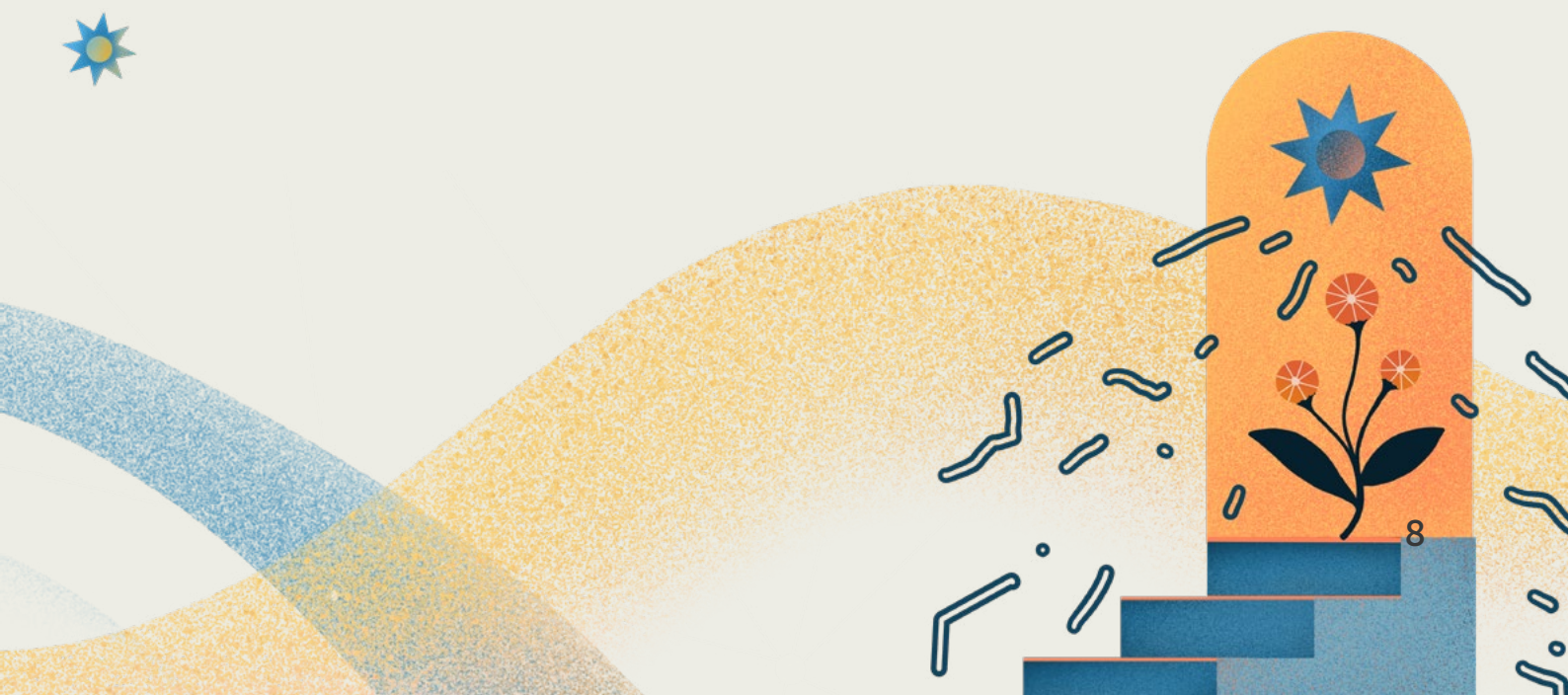
- Paso 4: Acuerdo y estructura de trabajo conjunto
- Paso 5: Compromiso con los objetivos y aprendizajes
- Paso 6: Mapear detalladamente el proyecto y el apoyo

Etapa 3: Implementar el proyecto

- Paso 7: Conformar e incorporar los equipos internos y de personas colaboradoras
- Paso 8: Implementar el proyecto

Etapa 4: Evaluar el impacto, aprendizaje y planificar a futuro

- Paso 9: Evaluar el impacto
- Paso 10: Reflexionar sobre los aprendizajes y la alianza
- Paso 11: Proyectar a futuro
- Paso 12: Cerrar el proyecto conforme a protocolos responsables



Nuestro enfoque para la participación y el apoyo local

Brindamos un acompañamiento sostenido, centrado en las relaciones, a nuestras alianzas en África y América Latina. Trabajamos junto a ellas en sus procesos tecnológicos y de datos, fortaleciendo su capacidad para tomar decisiones que aumenten su resiliencia y sirvan a sus comunidades. Ofrecemos un apoyo proactivo basado en tendencias e investigación, lo que nos permite brindar un acompañamiento oportuno y pertinente, en línea con la dirección que están tomando nuestras alianzas, y no solo con su trayectoria previa.

Dónde nos alineamos: algunas áreas con especificidad contextual

Centrando a la comunidad

- **Centrarse en las necesidades, preguntas, curiosidades e impacto de las comunidades:** Ofrecemos un apoyo continuo y en constante evolución, construyendo relaciones duraderas con nuestras alianzas a lo largo de su trayectoria tecnológica. Entendemos que el cambio significativo toma tiempo y que las necesidades de las alianzas cambian a medida que evolucionan sus contextos, capacidades y desafíos. En lugar de establecer y entregar soluciones para luego retirarnos, permanecemos presentes, adaptando nuestro apoyo y profundizando nuestra comprensión junto a ellas.
- **Fomentando alianzas equitativas:** Nuestro apoyo se basa en el aprendizaje mutuo, donde los conocimientos fluyen en ambas direcciones. Ofrecemos orientación y recomendaciones, y las alianzas conservan plena autonomía para adaptar, contextualizar o rechazar lo compartido. Este enfoque contribuye a re-equilibrar el poder, respeta la experiencia y el conocimiento local, y garantiza que los resultados sean definidos por quienes están más cerca del trabajo.
- **Buscando y cultivando alternativas locales:** Entendemos nuestros límites y reconocemos cuando no podemos brindar apoyo directo a una alianza y hacemos lo posible por conectarlo con pares u otras organizaciones de apoyo. Mantenemos relaciones con organizaciones e individuos de nuestro ecosistema que pueden brindar un apoyo complementario a nuestras alianzas.

Generando energía y capacidad de proponer:

- **Creando conexiones entre comunidades:** Involucramos a grupos de aprendizaje para el crecimiento y el conocimiento compartido. Estos combinan módulos de aprendizaje estructurados, fundamentados tanto en la teoría como en la aplicación práctica, con espacios para el debate grupal, la resolución de problemas entre pares y la creación de vínculos que fomentan un sentido de trayectoria compartida. En un plano más amplio, trabajamos en el intercambio y el aprendizaje colectivo y regional que conecta a miembros de comunidades de América Latina y África.

- **Haciendo accesible la tecnología a través del juego, la alegría y la experimentación:** Fortalecemos las habilidades y la confianza de las alianzas para utilizar la tecnología y los datos de manera eficaz y segura, fomentando su autonomía para que puedan tomar acciones significativas sin depender de TER. Muchas de nuestras alianzas desean trabajar con desarrolladores, expertos en TI o proveedores de plataformas y aún no tienen la confianza para participar como personas colaboradoras en igualdad de condiciones. Desarrollamos la capacidad de las alianzas para articular sus necesidades, plantear preguntas críticas, evaluar propuestas y exigir la rendición de cuentas de las áreas técnicas.

Cuidado

Herramientas contextual y culturalmente relevantes: Adaptamos la profundidad y el ritmo del apoyo a lo que las alianzas realmente necesitan. En ocasiones, esto significa un Apoyo Liviano (LiTS, por sus siglas en inglés) para colaboraciones rápidas y focalizadas; en otras, implica una alianza tipo Matchbox para un acompañamiento más profundo e intensivo. Las alianzas pueden transitar entre modelos de apoyo a medida que sus necesidades evolucionan.

Resiliencia, salud y transformación

- **Compartiendo conocimientos para la justicia y la transformación:** Invertimos en el desarrollo de individuos dentro de las organizaciones que forman parte de nuestras alianzas para que se conviertan en personas promotoras de prácticas responsables de datos y tecnología. Estas promotoras se convierten en recursos internos para sus equipos, lo que les permite capacitar a colegas, asesorar en la selección de herramientas y adaptar prácticas a medida que cambian los contextos. Más allá de la capacidad individual, alentamos y apoyamos a las personas que forman parte de nuestras alianzas para que asuman roles de liderazgo dentro de la comunidad en general. Este enfoque garantiza que el conocimiento y la experiencia estén arraigados en las regiones y contextos donde más se necesitan.

Nuestro enfoque sobre la tecnología

Creemos que la tecnología y los datos pueden apoyar la transformación hacia la justicia social. Definimos nuestro punto de partida a partir de las necesidades y visiones de las comunidades de justicia social centradas en la Mayoría Global.

Dónde nos alineamos — algunas áreas con especificidad contextual

Centrando a la comunidad

- **Centrarse en las necesidades, preguntas, curiosidades e impacto de las comunidades:** En nuestras propias decisiones sobre tecnología y datos, así como en aquellas que recomendamos a las alianzas, nos preguntamos: ¿Quién se beneficia de esta tecnología? ¿Quién se perjudica? ¿Quién tiene voz en su diseño? ¿A quién excluye? Creamos activamente puentes para que las comunidades que trabajan por la justicia social influyan en las tecnologías existentes. Amplificamos tecnologías lideradas por el Mundo Mayoritario como alternativas viables.
- **Fomentando alianzas equitativas:** En lo que respecta a los datos, comenzamos preguntándonos quiénes son los actores con menos poder en cualquier situación, cómo se ven afectados y reflejados por los datos, y qué opinan de la situación. ¿Qué tanto poder tienen las personas que toman decisiones sobre los datos en relación con aquellas cuya información se recopila y utiliza? Reconocemos estas dinámicas y proponemos formas para que las comunidades puedan mitigarlas, transformarlas o rechazarlas. También orientamos a organizaciones humanitarias, entidades financiadoras y redes globales para que asuman la responsabilidad en su decisión de proteger a las comunidades.
- **Buscando y cultivando alternativas locales:** Colaboramos con profesionales de distintas regiones para construir una sabiduría colectiva accesible para todo el ecosistema. No nos vemos únicamente como líderes, sino también como profesionales insertos en las comunidades, aportando al ecosistema general. Multiplicamos nuestro impacto al aumentar la capacidad, la confianza y la conexión de las personas que realizan este trabajo en sus propios contextos (para sus propias comunidades).

Generando energía y capacidad de proponer:

- **Creando conexiones entre comunidades:** Construimos el movimiento de derechos digitales mediante el fortalecimiento de comunidades de práctica en torno a la resiliencia digital, la Seguridad Organizativa, y el Uso Responsable de Datos, brindando apoyo directo y desarrollando y publicando investigaciones y manuales de herramientas relevantes.

Cuidado

- **Herramientas contextual y culturalmente relevantes:** Priorizamos herramientas que sean de código abierto, mantenidas por la comunidad, seguras desde el diseño y utilizables, pero rechazamos la idea de una solución única para todos. Lo que funciona para nuestra organización y para nuestras alianzas depende de la seguridad y del contexto local, como la conectividad, el idioma, el acceso a dispositivos, la capacidad técnica y lo que ya se esté utilizando. Proponemos elecciones tecnológicas que sean: adaptables y específicas al contexto, alineadas con los recursos disponibles, que incluyan el conocimiento y la cultura local, y que no sean extractivas.
- **Garantizar un acceso seguro y significativo:** Proponemos y desarrollamos infraestructuras y enfoques de tecnología y datos creados para el largo plazo. Si una estructura de datos es ligera y organizada, es más fácil trasladarla a otra plataforma; si la tecnología prioriza el funcionamiento sin conexión, será más sencillo migrarla a una configuración que responda al consumo de energía. Consideramos que los enfoques de datos responsables son fundamentales para apoyar las posibilidades.

Resiliencia, salud y transformación

- **Compartiendo conocimientos para la justicia y la transformación:** Seleccionamos cuidadosamente lo que recomendamos, asegurándonos de que la infraestructura haya recorrido su propio proceso, que exista una comunidad para mantenerla y fortalecerla, y que las necesidades de las comunidades del Mundo Mayoritario estén en el centro. Un ejemplo es el Centro de Resiliencia Digital, que mejora el acceso a internet y explora tecnologías alternativas para el intercambio de conocimientos.

Nuestro enfoque de investigación

Nos enfocamos en un diseño de investigación ético, intencional y centrado en la comunidad. Al trabajar estrechamente con el equipo y nuestras alianzas, y basándonos en prácticas de investigación feministas y liberadoras, vemos la producción de conocimiento como una práctica estratégica y generativa que construye poder colectivo.

Dónde nos alineamos – algunas áreas de contextos específicos

Centrando a la comunidad

- **Centrarse en las necesidades, preguntas, curiosidades e impacto de las comunidades:** Buscamos deliberadamente integrar y visibilizar diversas formas de conocimiento en la evidencia que recopilamos. Esto incluye elevar una amplia gama de voces en la recopilación de datos, utilizar enfoques centrados en la comunidad para el análisis y la interpretación, y trabajar estrechamente con el equipo para compartir y traducir la evidencia en formatos accesibles que lleguen a audiencias diversas.
- **Fomentando alianzas equitativas:** Exploramos nuevos métodos para que los participantes puedan conectar con su conocimiento corporal, relacional y territorial durante sus interacciones con nosotras, y para que la investigación también pueda convertirse en un espacio de conexión y restauración.

Generando energía y capacidad de proponer:

- **Potenciando historias de agencia y posibilidad:** Consideramos la investigación como una herramienta para sembrar un sentido de posibilidad que impulse la acción colectiva y el cambio sistémico. En lugar de centrarnos únicamente en los daños producidos por las tecnologías digitales, potenciamos intencionalmente historias de agencia, creatividad y resistencia que ya están en marcha.

Cuidado

- **Herramientas contextual y culturalmente relevantes:** Apoyamos al equipo y nuestro trabajo mediante el desarrollo de metodologías de investigación y la selección de herramientas y marcos que permitan a nuestro equipo generar la evidencia más relevante y de mayor impacto para avanzar en la justicia social. Esto implica elegir métodos de recopilación de datos y de intercambio de conocimiento que se sientan seguros, sean significativos y fomenten la conexión y la comunidad.
- **Garantizar un acceso seguro y significativo:** El consentimiento es un proceso relacional continuo. Somos conscientes de que tenemos responsabilidad y poder en la forma en que recopilamos y compartimos conocimiento, por lo que nuestro enfoque de producción de conocimiento se basa en el cuidado de cómo las perspectivas, el conocimiento

y las identidades de las personas participantes de la investigación se representan en la evidencia que recopilamos y producimos. Revisamos el consentimiento a lo largo de los proyectos y ofrecemos múltiples opciones de atribución, anonimato y rechazo. Esto garantiza que las personas que colaboran puedan conservar la autonomía sobre cómo se documentan, comparten y preservan sus historias y datos a lo largo del tiempo, sin temor a la explotación, la tergiversación o el daño.

- **Implementando métodos de intercambio de conocimiento no extractivos:** Incorporamos el cuidado colectivo en nuestro diseño de investigación, reconociendo que muchas alianzas operan en contextos donde la violencia, la vigilancia y la censura son riesgos cotidianos. Promovemos el uso de herramientas digitales apropiadas al contexto y co-creamos protocolos responsables de datos y consentimiento.
- **Desarrollando protocolos de uso responsable de datos:** Esta práctica es fundamental en la forma en que diseñamos nuestro proceso de investigación y sirve de guía para determinar qué datos se recopilarán, por qué los recolectamos, qué riesgos implican y cómo mitigarlos, así como la manera en que se recopilarán, almacenarán y eliminarán, etc.

Resiliencia, salud y transformación

- **Compartiendo el conocimiento para la justicia y la transformación:** Vemos la investigación como una práctica de construcción de poder colectivo. La investigación no termina con la publicación de un informe; el conocimiento sigue creciendo a través de las relaciones, los encuentros, la planificación estratégica y el uso colectivo. Trabajamos de manera transversal con todo el equipo para garantizar que los hallazgos emergentes se integren nuevamente en nuestros programas de apoyo mediante el acompañamiento, el fortalecimiento de capacidades y programas específicos.

Nuestro enfoque sobre la cultura y la infraestructura interna

Nuestra forma de trabajar internamente refleja fielmente cómo trabajamos con quienes forman parte de nuestras alianzas y quiénes aspiramos a ser en el mundo. Garantizamos y respaldamos la autonomía de los miembros del equipo, y confiamos tanto en la experiencia como en el aprendizaje de cada quien. Esto se manifiesta de formas que están alineadas con nuestros métodos de trabajo, aunque se gestionan de manera independiente.

- **El aprendizaje es fundamental:** No vemos la mejora como una crítica a nuestro pasado, sino como un compromiso con el aprendizaje y la curiosidad. Apoyamos a quienes forman parte del equipo para que adquieran lo necesario para trabajar con confianza y autonomía; además, integramos la curiosidad y la experimentación en nuestra semana de inmersión profunda (DDW). Nuestro modelo de crecimiento cuestiona las métricas de rendimiento punitivas, reemplazando los sistemas de evaluación tradicionales por la capacidad de cada persona para gestionar su propio aprendizaje y crecimiento.
- **Alto nivel de confianza** para que cada persona se presente tal como es y realice su trabajo aportando su propia experiencia, contando además con los recursos que brindamos para apoyarlos en aquellas áreas que aún no dominan. Nuestro equipo cuenta con el espacio necesario para aprender y avanzar de manera constante a través de la práctica.
- **Liderazgo de proyectos Y gestión de proyectos:** La distinción entre estas dos funciones permite que cada rol aporte su propia perspectiva y experiencia desde su punto de vista particular. Nuestro proceso cuenta con una clara división de responsabilidades y crea el espacio necesario para considerar las necesidades de apoyo que puedan surgir.

Donde nos alineamos: algunas áreas con especificidad contextual

Centrando a la comunidad

- **Centrarse en las necesidades, preguntas, curiosidades e impacto de las comunidades:** Tenemos un compromiso con un mundo de Mayoría Global, tanto dentro como fuera de nuestro equipo. Re-evaluamos constantemente cómo brindamos apoyo internamente, analizando las necesidades de acceso, la energía y el bienestar, así como el nivel de compromiso y las cargas de trabajo en todo el equipo.
- **Fomentando alianzas equitativas:** Tenemos un compromiso con la responsabilidad compartida y la definición colectiva del rumbo a seguir. La jerarquía no es un obstáculo para nuestro trabajo en conjunto. Estamos trabajando en desvincular el poder del liderazgo, determinando quiénes somos y hacia dónde nos dirigimos como organización. Trabajamos en conjunto por el propósito superior de TER. Practicamos el liderazgo como visión, facilitación y corresponsabilidad, en lugar de una forma de control.

Desarrollando energía y capacidad de proponer:

- **Crear conexiones entre comunidades:** Reconocemos y respetamos que la energía se manifiesta y se construye de diversas maneras. El humor es parte fundamental de cómo generamos y mantenemos esa energía; es un humor amable y basado en el contexto que no se burla de los demás. Nos permite ser honestas y valientes, aportando incluso un toque de caos espontáneo.
- **Hacer accesible la tecnología a través del juego, la alegría y la experimentación:** Nuestros equipos de áreas estratégicas se han establecido para ayudarnos a proteger los espacios donde podemos explorar la vanguardia de nuestro propio pensamiento y el de los demás, planteando esas preguntas sustanciosas que despiertan nuestra curiosidad. Nuestra Deep Dive Week (Semana de Inmersión Profunda) anual nos brinda una oportunidad aún mayor para lograrlo.

Cuidado

- **Herramientas contextual y culturalmente relevantes:** Nuestra cultura va más allá del profesionalismo, el acceso y la seguridad. Reflexionamos activamente sobre las prácticas de cuidado, la creación de espacios cómodos y la celebración mutua a través de pequeños gestos constantes. Contamos con espacios para reconocer el trabajo y a las personas, otorgando el crédito y destacando a personas contribuyentes y colaboradoras.
- **Implementando métodos de intercambio de conocimiento no extractivos:** Priorizamos alinearnos con los valores de código abierto, pero sabemos que a veces tenemos que tomar decisiones diferentes.
- **Garantizando un acceso seguro y significativo:** No utilizamos herramientas solo por ser diferentes o nuevas. Cada decisión interna (herramientas, procesos, etc.) refuerza nuestro trabajo organizativo más amplio centrado en la comunidad. Adoptamos la tecnología de manera intencional y responsable. Nuestro soporte técnico es adaptable y sólido, con ayuda ad hoc, documentación y capacitaciones interactivas.
- **Desarrollando protocolos de uso responsable de datos:** Revisamos continuamente nuestro propio manejo responsable de los datos y su utilidad para nuestro equipo.

Resiliencia, salud y transformación

Compromiso con reconfigurar las estructuras para la salud y la resiliencia: Tratamos la salud organizativa como algo integral, no como una práctica separada. La forma en que trabajamos internamente moldea e informa directamente la equidad y el cuidado que brindamos a nuestras alianzas. Contamos con una definición de salud, tanto a nivel individual como organizativa, que es específica a nuestra manera de funcionar como equipo.

THE ENGINE ROOM



TECH.SOLIDARITY.CARE